

## 7 60歳時点での資産形成見込み

60代の夫婦合算収入は500万円未満が6割

次に、60代以降の収入見込みと資産形成見通しはどうなっているのだろうか。

まず、夫婦の合算収入を1000万円未満に関しては100万円単位で聞いたところ、最も多かったのが「200万～300万円未満」の16%で、以下「300万～400万円未満」が15%、「400万～500万円未満」13%などとなっている。200万円以上500万円未満で43%に達し、500万円未満の合計で見れば、全体の6割を超える計算になる。

もちろん、1000万円以上を見込んでいる人たちもいるが、それはやはり少数派。「1000万～1200万円未満」が4%などで、1000万円以上の合計は11%にとどまる。

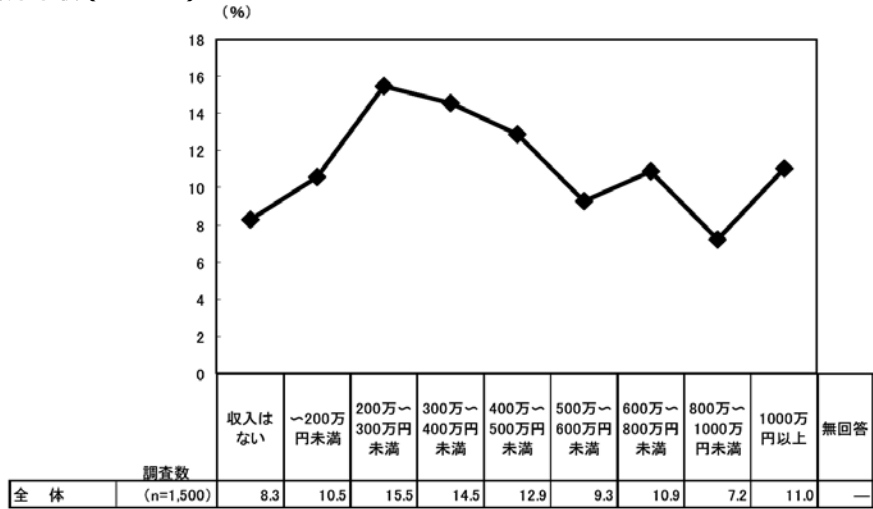
定年時の貯蓄1000万円以上が半数を超える

一方、60歳時点における貯蓄の予想をみると、「貯蓄はない」が11%、「1000万円未満」が35%と、1000万円未満の合計が46%に達する。

半数近くの人が60時点の資産が1000万円未満になるわけだが、逆にみると、残りは1000万円以上で、1000万円以上の資産形成を見込んでいる人たちが多数派といういい方もできる。全体から見ると1割強に過ぎないとはいえ、5000万円以上の貯蓄を見込んでいる人もいる。

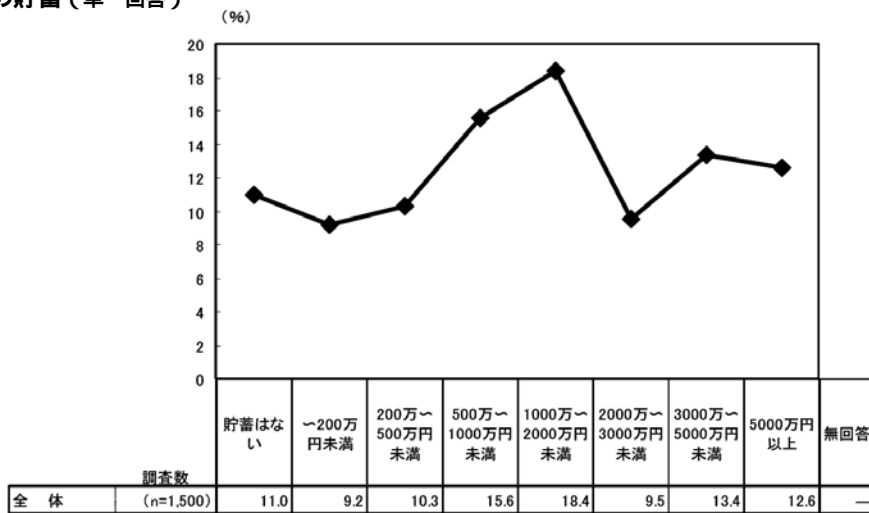
マイナスの資産だけを見ると、現在も住宅ローンを抱えているという人が少なくないことがわかる。全体では、62%の人が「ローンや借金はなし」としているものの、4割近くの人たちが何らかの形で借財を抱えている。負債額は1000万円未満が25%で、1000万円～2000万円が9%、2000万円以上は4%という結果だった。

### 60代の合算年収（単一回答）



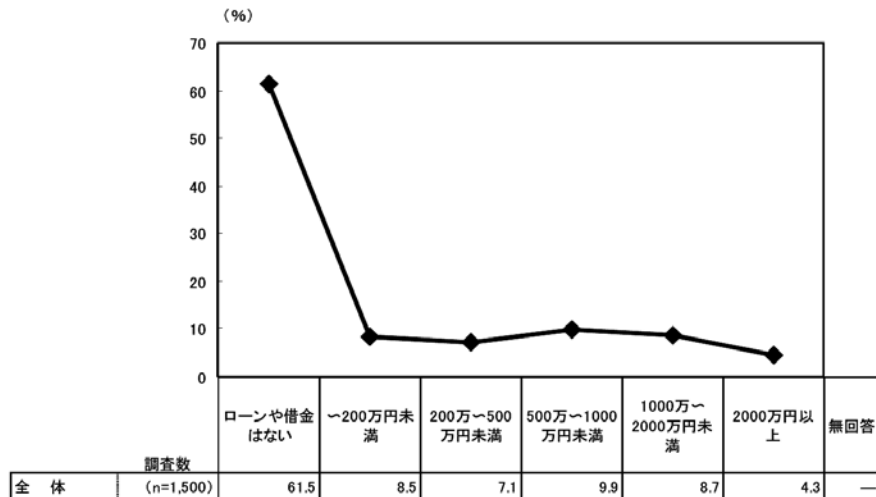
(単位: %)

### 60歳での貯蓄（単一回答）



(単位: %)

### 60歳でのローン残高（単一回答）



(単位: %)

60歳時の金融資産5000万円以上は1割

この貯蓄と資産を差し引きするとどうなるのか。

全体では、金融資産がマイナスになる人が17%だった。残りは金融資産がプラスになっている人たちだが、0～500万円未満が23%と多く、マイナスを含めて2500万円未満までで全体の約7割を占め、2500万円～5000万円未満が2割、5000万円以上が1割となっている。

60歳時点の金融資産と収入を合わせた分布をみると、金融資産0～2500万円未満・収入400万円未満が最も多く29%、0～2500万円未満・収入400万円以上が23%という結果になっている。

4割近くが今後親の資産を相続見込み

60歳時点での貯蓄や負債の見込み額については先に触れたが、いまひとつの大きな要素として、親からの相続の可能性が挙げられる。

本調査では「過去にも今後にも相続の予定はない」とする層が40%で、「過去にすでに相続した」が22%、「過去に相続したが、今後も相続する予定」11%、「今後相続がある予定」28%となっている。団塊世代は兄弟姉妹の多い世代ではあるが、相続によって財産を受け取っている人が少なく、今後も受け取れる人が全体の4割近くも存在するという結果だった。

60歳での金融資産形成状況  
(貯蓄総額－ローン残高の合成 / 単一回答)

		凡例	マイナス	0～500万円未満	500～1000万円未満	1000～1500万円未満	1500～2000万円未満	2000～2500万円未満	2500～3000万円未満	3000～4000万円未満	4000～5000万円未満	5000万円以上	無回答
全体		(n=1,500)	16.7%	22.9	12.0	7.4	8.3	1.1	7.3	2.1	10.5	11.7	—
60代の合算年収別	400万円未満	(n=732)	16.4	29.8	13.3	7.2	8.1	0.4	6.8	1.0	10.7	6.4	—
	400万円以上	(n=768)	16.9	16.4	10.8	7.6	8.6	1.7	7.8	3.3	10.3	16.7	—

資産形成状況 (合成 / 単一回答)

		凡例	金融資産マイナス	金融資産0～2500万円未満 収入400万円未満	金融資産0～2500万円未満 収入400万円以上	金融資産2500万円～5000万円未満	金融資産5000万円以上
全体		(n=1,500)	16.7%	28.7	23.1	19.9	11.7

親や親類からの相続 (単一回答)

		凡例	過去にすでに相続した	過去に相続したが、今後も相続する予定	今後相続がある予定	過去にも今後も相続の予定はない	無回答
全体		(n=1,500)	22.1%	10.5	27.7	39.8	—
性別	男性	(n=750)	24.9	8.0	24.0	43.1	—
	女性	(n=750)	19.2	12.9	31.3	36.5	—